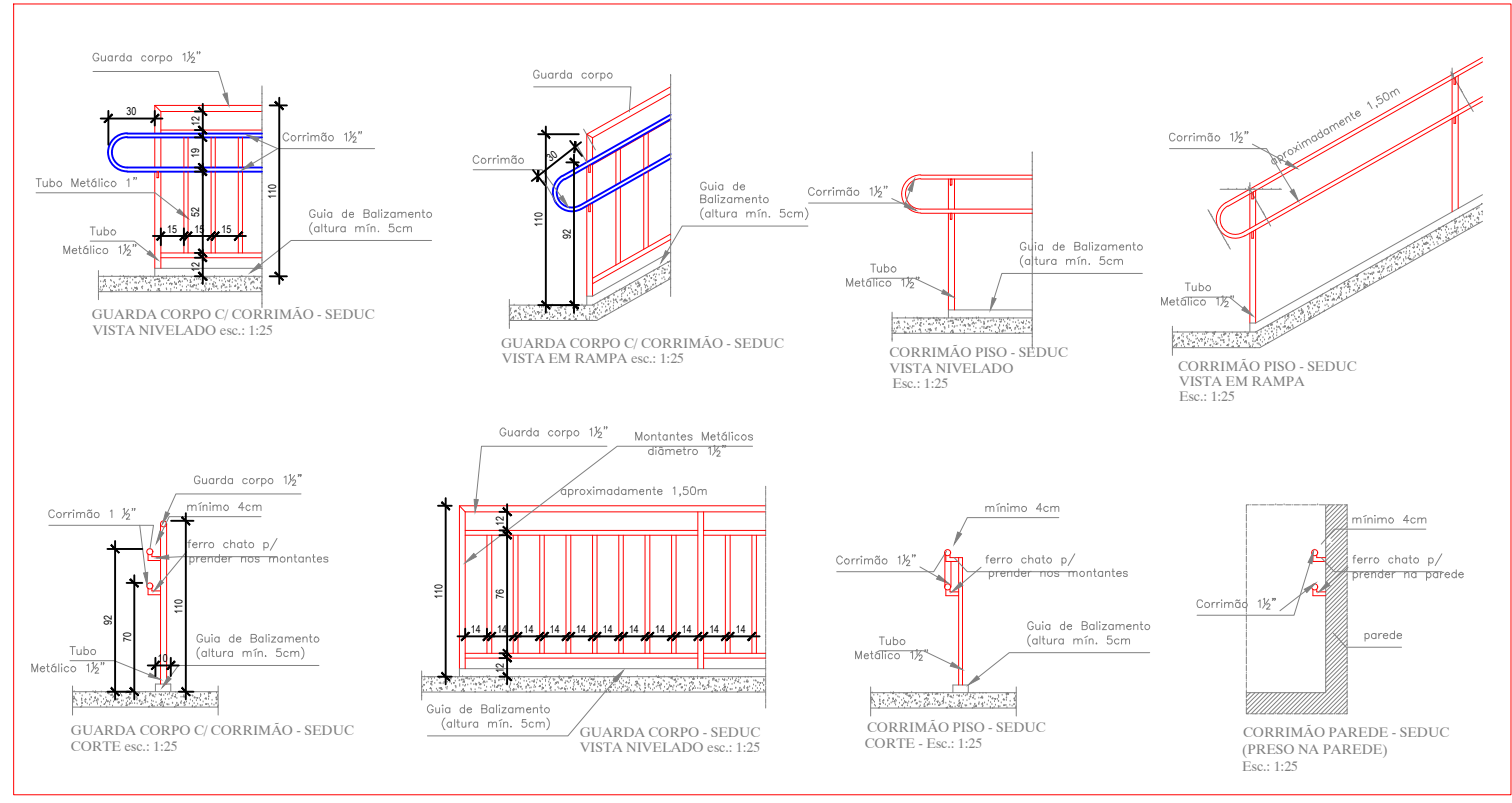


Planta Baixa - Reforma
Escala 1:175

QUADRO QUANTITATIVO DE MATERIAL					
AMPLIAÇÃO E REFORMA					
DESCRIÇÃO DE AMBIENTE	DESCRIÇÃO DE SERVIÇOS	MATERIAL	UNIDADE	QUANTIDADE	
COBERTURA	ACESSIBILIDADE	GUARDA CORPO COM CORRIMÃO	M	205,34	
	RETRADA/DEMOLIÇÃO	RETRADA TELHAS CERAMICAS C/ REAPROVEITAMENTO	M2	2.486,48	
	EXECUÇÃO	TELHA FIBROCIMENTO	M2	55,21	
		RELOCAÇÃO DE TELHAS CERAMICAS	M2	2.486,48	
		TELHAS CERAMICAS PLAN	M2	249,54	
ESQUADRIAS	EXECUÇÃO	TELHA METÁLICA	M2	100,00	
		TELHA FIBROCIMENTO	M2	55,21	
		CUMEIRA	M	201,50	
	RETRADA	RETRADA PORTA C/ REAPROVEITAMENTO (1.90X2.20)	M2	8,36	
EXECUÇÃO	EXECUÇÃO	RELOCAÇÃO PORTA (1.90X2.20) - 2 UNIDADES	M2	8,36	
		PINTURA PORTAS	M2	25,08	
	EXECUÇÃO	BARRACÃO DE OBRAS	UND	01	

QUADRO QUANTITATIVO DE MATERIAL			
AMPLIAÇÃO E REFORMA			
DIVERSOS	EXECUÇÃO	PROJETO COMBATE INCENDIO	VER PROJETO ESPECIFICO
		INSTALAÇÕES ELETRICAS	VER PROJETO ESPECIFICO



LEGENDA

ALVENARIA A DEMOLIR

ALVENARIA A CONSTRUIR

PIFO INTERTRAVADO A SER EXECUTADO (VEICULOS)

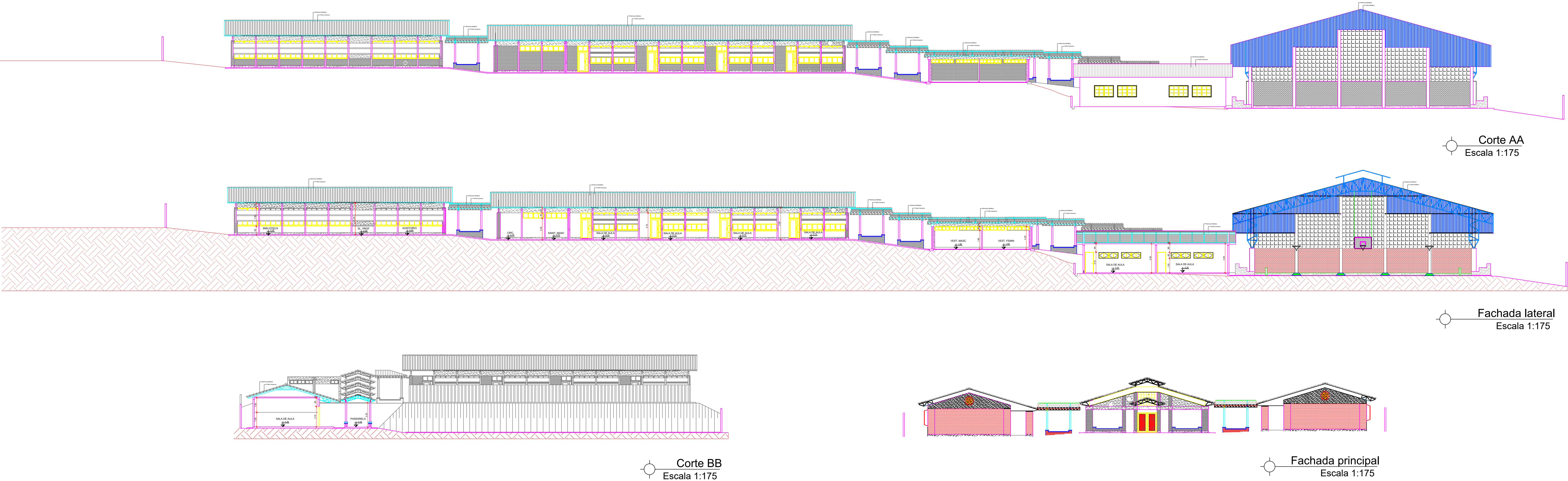
CONCRETO USINADO A SER EXECUTADO (PISOS/DECK)

PIFO GRANITINA A SER EXECUTADO

GRAMA ESMERALDA A SER EXECUTADA

ARVORE EXISTENTE

QUADRO DE ÁREAS - EXISTENTE		
ÁREA DO TERRENO:		7.235,83 m²
ÁREA CONSTRUÍDA		
BLOCO 1	291,33m2	
BLOCO 2	469,89m2	
BLOCO 3	378,48m2	
BLOCO 4	223,30m2	
BLOCO 5	362,32m2	
BLOCO 6	291,33m2	
BLOCO 7	469,89m2	
BLOCO 8	55,21m2	
BLOCO 9	162,19m2	
BLOCO 10	999,89m2	
PASSARELA ENTRE BLOCOS	291,54m2	
CENTRAL DE GÁS	1,50m2	
ÁREA TOTAL A CONSTRUIR:		3.996,83M²



- OBSERVAÇÕES:
- Onde não tiver especificação de acabamento, seguir projeto específico.
 - Favor conferir medidas no local.
 - Qualquer dúvida consultar o autor do projeto ou a Gerência de Projetos e Infraestrutura.



ESTADO DE GOIÁS
SECRETARIA DE ESTADO DA EDUCAÇÃO
SUPERINTENDÊNCIA DE INFRAESTRUTURA
GERÊNCIA DE PROJETOS E INFRAESTRUTURA

GERÊNCIA DE PROJETOS E INFRAESTRUTURA
APROVADO
TÉCNICO RESPONSÁVEL PELA APROVAÇÃO

CE HELENA OLIVEIRA PANIAGO

REFORMA

FREDERICO
Avenida Ino Rezende, Avenida A e Rua 11, S/N, Setor Alcira de Rezende,
Mineiros-GO. CEP: 75834381

ÁREA DO TERRENO	ÁREA LEVANTAMENTO	ÁREA EXISTENTE	ÁREA A DEMOLIR	ÁREA A CONSTRUIR	ÁREA TOTAL CONSTRUÇÃO
7.235,83 m²		3.996,83M²			3.996,83M²

AUTOR: ARO. ISADORA MARGUES WEBER - CAU: A148406-0

RT DA OBRA:
PRÓPRIETÁRIO: SECRETARIA DE ESTADO DA EDUCAÇÃO - CNPJ: 01.408.705/0001-20
PROJETO: SABRINA SILVA VIEIRA VALENTE - CPF: 041.030.091-64

ARQUITETURA

TIPO DE PROJETO
PLANTA BAIXA - REFORMA - Esc.: 1/175
CORTES E FACHADAS - Esc.: 1/175
QUADRO QUANTITATIVO

ASSUNTO:

DATA	ESCALA	REVISÃO	Nº FICHA
AGOSTO/2024	INDICADA	000	15181365
REV.	DATA	DESCRIÇÃO	VISTO